

# Mathématiques

## Enseignement Scientifique

### Automatismes



### ÉNONCÉ DE L'EXERCICE

Modèle CCYC : ©DNE

Nom de famille (naissance) :


(Suivi s'il y a lieu, du nom d'usage)

Prénom(s) :

N° candidat :  N° d'inscription :

(Les numéros figurent sur la convocation.)

Né(e) le :  /  /



1.1

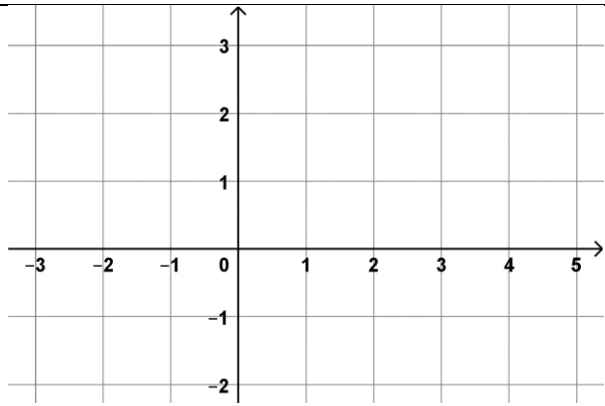
## PARTIE I

### Exercice 1 (5 points)

**Automatismes (5 points)**

**Sans calculatrice**

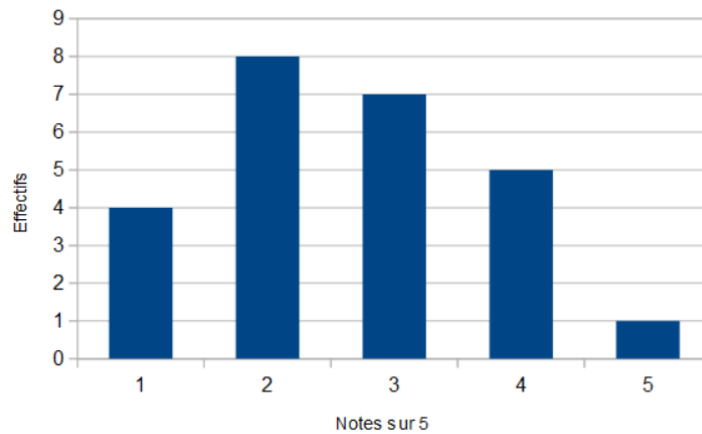
**Durée : 20 minutes**

	Énoncé	Réponse
1)	Soit $B = \frac{5}{3} - \frac{7}{3} \times \frac{4}{5}$ . Donner la valeur de $B$ sous la forme d'une fraction irréductible.	
2)	Un prix est multiplié par 0,84. Quel est le taux d'évolution de ce prix ?	
3)	Un prix augmente de 20% puis baisse de 30 %. Quelle est l'évolution globale de ce prix ?	
4)	Dans le repère ci-contre, tracer la droite d'équation $y = 3x - 2$ .	



5)	Résoudre l'équation $5x + 1 = 4$ .	
6)	Résoudre l'équation $3x^2 = 12$	
7)	Développer l'expression : $A = (2x - 1)^2 - x^2$	

Voici la répartition des notes sur 5 d'une classe de première :



8)	L'effectif total de la classe est :	
9)	Quel est le pourcentage de la classe qui a eu 4 sur 5 ?	
10)	Quel est le pourcentage d'élèves de la classe qui ont eu la moyenne ?	